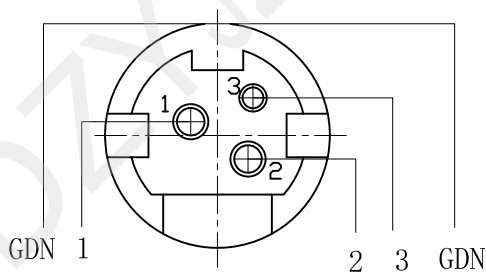
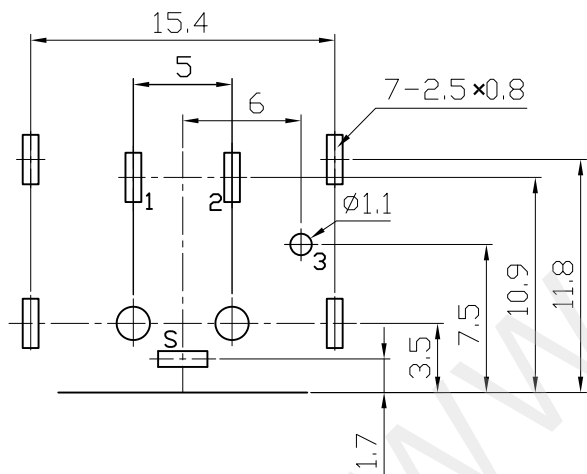


PCB板安装孔图



电路图

主要技术特性要求:

1. 使用温度范围:

环境温度: -25~+70°C

相对湿度: 95%(40°C)

2. 额定负荷: 1&2 20V DC 6.5A MAX 3: 20V DC 1A

3. 接触电阻: ≤30mΩ

4. 绝缘电阻: ≥100MΩ

5. 耐压: 250V AC (50Hz) 1min

6. 插拔力: 5~35N

7. 寿命: ≥5000次

7	包圆	1	H62黄铜带 Y=0.35mm	D. Cu/Sn			
6	铁/铜壳	1	铁皮=0.4mm/黄铜=0.35mm	D. Cu/Sn			
5	右长针	1	H62黄铜带 Y1=0.28mm	D. Cu/Sn			
4	左短针	1	H62黄铜带 Y1=0.28mm	D. Cu/Sn			
3	弯针	1	H62黄铜带 Y=0.35mm	D. Cu/Sn			
2	后盖	1	PBT	黑色			
1	底座	1	PBT	黑色			
序号	名称	数量	材料	处理	单件质量	总计质量	备注



深圳市华宇创精密电子有限公司

TOLERANCE: X.X ±0.30 X.XX ±0.25 X.XXX ±0.15 X' ±2' X.X' ±0.5'	DRAWN BY : 陈一鸣	DATE : 2014-02-23	PART NAME: S端子
	CHECKED BY : 马跃	DATE : 2014-02-23	PART NO. : HVC-MPC-302
UNIT: mm [inch] SCALE:1:1 SIZE: A4	APPROVED BY : 邱敏	DATE : 2014-02-23	DRAW NO. : HVC-2012111610
			SHEET NO. : 1 OF 1